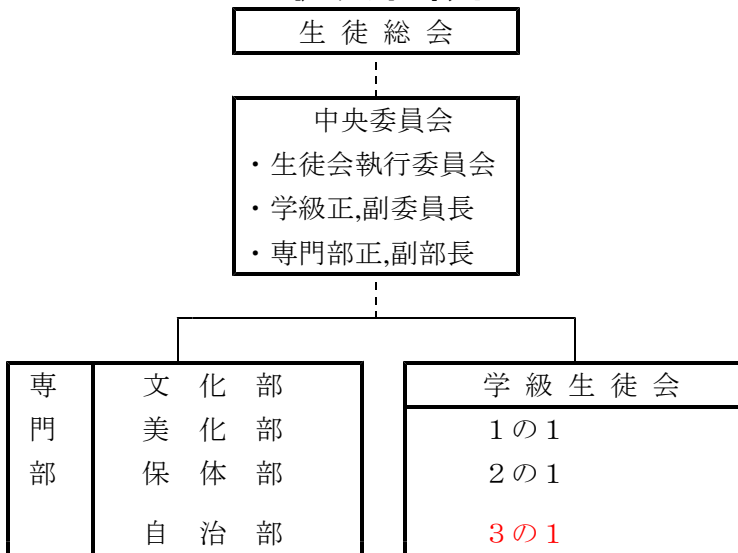


# 年間行事計画

月	学 校 行 事
4	新任式・始業式・入学式・身体計測・歓迎遠足・県、全国学習定着状況調査・実力テスト・家庭訪問
5	PTA 総会・健康診断・生徒総会・中間テスト
6	県中学校総体予選
7	期末テスト・期末 PTA・終業式・県中学校総合体育大会・プール開放
8	プール開放・夏休みパトロール・中3学力テスト
9	始業式・夏休み作品展・実力テスト・体育大会・市内新人大会
10	中間テスト・生徒総会（役員改選）・避難訓練・県新人大会・台覧相撲大会
11	修学旅行・市内駅伝大会・職場体験学習
12	期末テスト・3年三者面談・校内文化祭・期末 PTA・終業式
1	始業式・冬休み作品展・実力テスト・3年学年末テスト・3学年 PTA（三者面談）・私立入試
2	小中連絡会（入学説明会）
3	卒業式・1、2年学年末 PTA・高校入試・修了式・PTA 役員、委員選出・離任式

## 生徒会組織図



## 生徒会専門部担当

専門部	担当教諭
文化部	泊・井上・(内田)
美化部	田邊・折本
保体部	久恒・羽立
自治部	田邊・泊
執行部	田邊・小家・環

活動日程
学級専門部会
↓
専門部会
↓
中央委員会
↓
学級生徒会
↓
中央委員会
↓
生徒総会

生徒集会の運営
学校教育目標に掲げられた知・徳・体の育成を目指し、各専門部を3グループにわけて、執行部と運営にあたる。
A (知) … 保体部
B (徳) … 自治部 美化部
C (体) … 保体部
D …………… 執行部