



生徒会「“絆”アンケート（6月末実施）」の結果

「はい」=4 どちらかといえば「はい」=3 どちらかといえば「いいえ」=2 「いいえ」=1

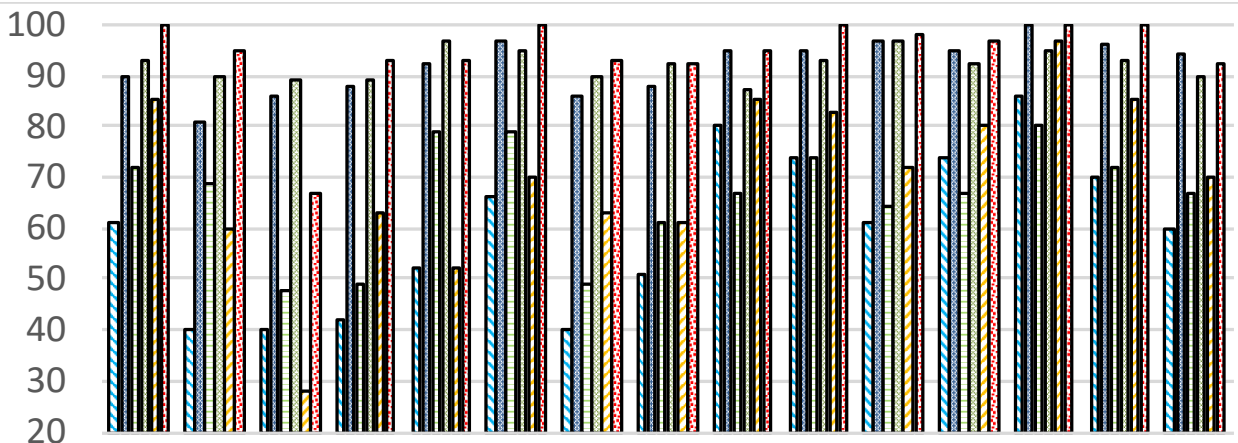
自己肯定率（4か3を選択した生徒の割合）は、どの学年もほぼ90%以上で良好と言えます。

1年生→○項目 9.12 が高く心優しい集団ですね。▲4評価を選択できるよう質を高めましょう。

2年生→○昨年度後半から安心して見ていられます。▲さらに人権感覚を磨きましょう。

3年生→○昨年度に比べ飛躍的に改善傾向が見られます。▲項目3にチャレンジしましょう。

昨年度後半から質を高めるために、完全肯定率（4評価を選択）の割合に注目しています。



1. クラスの雰囲気はよい
2. 目標実現に向け努力してる
3. 行動を注意し合う
4. しっかり聞き大きな声で発表
5. 2分前着席、1分間黙想
6. 落ち着いて朝自習、授業
7. 授業等で大きなあいさつ、返事
8. 宿題や授業道具を忘れない
9. 支えてくれる仲間がいる
10. 生徒会活動等で活発に活動
11. いじめや仲間はずれはない
12. 自力登校や交通マナーを無言で守る
13. 自力登校や交通マナーを無言で守る
14. 登下校等でのあいさつ
15. 学校に来るのが楽しい

■ 1年「4」 ■ 1年「4か3」 □ 2年「4」 ■ 2年「4か3」 ▨ 3年「4」 ▩ 3年「4か3」

これを、さらに

レベルアップを超え、一気にぶっちぎろう！

～『家庭生活向上週間』『学力アップ(GU)大作戦』『ピカピカ大作戦』～

夏休み前、残り10日間で、身も心も一気にレベルアップすることで、安心して気持ちよく夏休みに入ることが期待できる三大キャンペーンです。“短期決戦”で必ず成果を上げましょう。

《PTA総務部による『家庭生活向上週間』》

→いつまた臨時休校になるか分かりません。自立的な家庭学習に向け、全ての家庭内の協働を！

《生徒会学芸部による『学力アップ(GU)大作戦』》

→その前に、まず 100%の課題提出率を！4連休の過ごし方がまず問われます。

《生徒会美化部による『ピカピカ大作戦』》

→掃除を、無言と一生懸命の表現力で、時間一杯、心と学校を磨き、清掃に変えましょう。